

# MULAG

Innovative Gerätetechnik für die Straßenunterhaltung



## Produktübersicht

# Mähgeräte

## Randstreifen-/Leitpfostenausmäheräte

### MLM 200



#### Technische Daten

<b>Reichweite</b>	bis 2,5 m
<b>Steuerung</b>	elektro-hydraulisch
<b>Antrieb</b>	integriert in die Hydraulikanlage des Randstreifenmäherätes
<b>Besonderheiten</b>	Banktastabstimmung mit automatischer Anpassung an Bodenkontur Konstante Abstandsregelung zur Schutzplanke

#### Beschreibung

Das Leitpfostenausmäherät MLM 200 bearbeitet den Nahbereich von Schutzplanken, Leitpfosten und Verkehrszeichen effizient und wirtschaftlich bei gleichzeitigem Einsatz des Randstreifenmäherätes MRM 300.



MLM 200 Transport

### MRM 300



#### Technische Daten

<b>Reichweite</b>	rechts und links bis 3,0 m
<b>Antrieb</b>	Frontzapfwelle oder fahrzeugseitige Leistungshydraulik
<b>Besonderheiten</b>	elektro-hydraulisch mit Mähkopfentlastung wegabhängige Tastautomatik, Ein-/Ausparkautomatik, Sicherheitsmähkopf

#### Beschreibung

Das Randstreifenmäherät MRM 300 ist ideal für das Ausmähen im straßennahen Bereich im Rechts- und Linksbetrieb. Aufgrund der niedrigen Bauhöhe ist das Gerät speziell für den Einsatz unter Schutzplanken geeignet.



MRM 300 Transport

## Frontauslegergeräte

### MFK 500



#### Technische Daten

<b>Reichweite</b>	rechts und links bis 6,0 m
<b>Querverschub</b>	1800 mm
<b>Besonderheiten</b>	Transportstellung vor dem Fahrzeug (Gerätebreite in Transportstellung 2,4 m) mit Schnellwechsellvorrichtung universell einsetzbar

#### Beschreibung

Der ideale Einstieg in günstige Straßenunterhaltung: Durch die Querverstellung des MFK 500 und seine Kinematik ist er besonders für das Arbeiten im straßennahen Bereich, auch hinter Schutzplanken, geeignet.



MFK 500 Transport

## Kombinationsgeräte

### MKM 700



#### Technische Daten

<b>Reichweite</b>	Frontausleger 6,7 m (7,2 m*) Randstreifenmäher 3,0 m
<b>Querverschub</b>	850 mm (1300 mm*)
<b>Besonderheiten</b>	Proportionalsteuerung mit CAN-Bus Technologie Ein-/Ausparkautomatik am Randstreifenmäherät Tastautomatik und Mähtronic

#### Beschreibung

Mit einer großen Überfahrhöhe von ca. 2,90 m ermöglicht die optimierte Auslegergeometrie der Frontkombination MKM 700 zügiges Arbeiten durch Überfahren von kleineren Hindernissen wie etwa Verkehrsschildern.



MKM 700 Transport

### Trio



#### Technische Daten

<b>Reichweite</b>	Frontausleger 6,7 m (7,2 m*) Randstreifenmäher 3,0 m Heckausleger bis 7,3 m
<b>Querverschub</b>	Frontausl. 850 mm (1300 mm*) Heckausleger 1600 mm
<b>Besonderheiten</b>	Auslegerentlastungsregelung Mähtronic, Geräte unabhängig voneinander einsetzbar

#### Beschreibung

Eine äußerst leistungsfähige Mähgeräteeinheit entsteht durch die Kombination des MKM 700 mit dem Heckmäherät MHU 800. Der gesamte Mähschnitt im Sicherheitsbereich kann in einem Arbeitsgang bewältigt werden.



Trio Transport

## Heckauslegergeräte

### MHU 800



#### Technische Daten

<b>Reichweite</b>	rechts und links bis 7,3 m
<b>Querverschub</b>	1600 mm
<b>Besonderheiten</b>	Optimierte Auslegergeometrie mit hohem Portal Schnelle Einsatzbereitschaft ohne Rüstarbeiten Aufbau auf Fahrzeugpritsche oder Pritschengestell

#### Beschreibung

Der Mähkopf des MHU 800 bleibt in Arbeits- und Transportstellung in der gleichen Ausrichtung und ist deshalb schnell einsatzbereit. Die Querverstellung des Auslegers bietet zusätzliche Flexibilität bei Hindernissen.



MHU 800 Transport

\* bei demontiertem Randstreifenmäherät

\* bei demontiertem Randstreifenmäherät

# Das komplette Spektrum der professionellen

## MFK 500 Teleskop



### Technische Daten

<b>Reichweite</b>	rechts/links bis 7,0 m (Teleskop)
<b>Querverschub</b>	1800 mm
<b>Besonderheiten</b>	Transportstellung vor dem Fahrzeug (Gerätebreite in Transportstellung 2,4 m) mit Schnellwechsellvorrichtung universell einsetzbar

### Beschreibung

Mit dem Teleskopausleger hat das MFK 500 eine enorme Reichweite und ist dadurch auch in speziellen Einsatzsituationen wie beispielsweise dem Freischneiden von Lichttraumprofilen flexibel und effektiv einsetzbar.



MFK 500 Telesk. Transport

## FME 500



### Technische Daten

<b>Reichweite</b>	rechts und links bis 6,5 m
<b>Besonderheiten</b>	Transportstellung über der Fahrzeugkabine Geringe Vorderachsbelastung in Transportstellung Gerätebreite in Transportstellung nur 1,5 m

### Beschreibung

Das FME 500 mit einer Reichweite von 6,5 m wird zur Transportfahrt nach hinten auf die Pritsche des Fahrzeuges oder einen Parkrahmen abgelegt. Dies bewirkt eine ausgewogene Gewichtsverteilung auf die Fahrzeugachsen.



FME 500 Transport

## FME 600



### Technische Daten

<b>Reichweite</b>	rechts und links bis 7,2 m
<b>Querverschub</b>	1300 mm
<b>Besonderheiten</b>	Ausgewogene Gewichtsverteilung in Transportstellung Großzügige Überfahrhöhe für Hindernisse Gerätebreite in Transportstellung nur 2,1 m

### Beschreibung

Die praktische Querverstellung des FME 600 macht den Ausleger noch flexibler in allen Arbeitsbereichen. Aufgrund der speziellen Auslegergeometrie besitzt er eine enorme Arbeitsreichweite und große Überfahrhöhe.



FME 600 Transport

## MHU 800 Teleskop



### Technische Daten

<b>Reichweite</b>	rechts/links bis 8,7 m (Teleskop)
<b>Querverschub</b>	1600 mm
<b>Besonderheiten</b>	Optimierte Auslegergeometrie mit besonders hohem Portal hydraulische Ballastgewichtsverschiebung hydraul. Radabstützung (Option)

### Beschreibung

Mit dem Teleskopausleger hat der MHU 800 eine enorme Reichweite zum Bearbeiten von Böschungen und eine große Portalhöhe zum Überfahren von Hindernissen wie beispielsweise Verkehrsschildern.



MHU 800 Telesk. Transport

## MHU 800 Parallelogramm



### Technische Daten

<b>Reichweite</b>	rechts und links bis 7,3 m
<b>Querverschub</b>	1600 mm
<b>Vorschwenkung</b>	1000 mm
<b>Besonderheiten</b>	Vorschwenkung hydraulisch, vom Bedienteil aus stufenlos verstellbar hydraul. Radabstützung (Option)

### Beschreibung

Mit dem Parallelogrammausleger kann der MHU 800 ergonomisch optimal bis zu 1000 mm in den Sichtbereich des Bedieners vorgefahren werden. So können Hindernisse einfach hinterfahren werden



MHU 800 Parall. Transport

## ME 700-DB

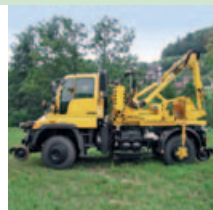


### Technische Daten

<b>Reichweite</b>	rechts und links bis 7,5 m
<b>Querverschub</b>	1600 mm
<b>Besonderheiten</b>	konzipiert für Zweibege-Einsatz Hydraulisch um 750 mm verstellbarer Teleskopausleger Digitale Höhenbegrenzung Proportionalsteuerung

### Beschreibung

Der ME 700 DB stellt das MULAG-Mähgeräte-Konzept auch für den Schieneneinsatz zur Verfügung. Mit vielen Optionen und Arbeitsgeräten ist dieses Gerät ideal für eine umfassende Unterhaltung des Bahnbereiches.



ME 700-DB Transport



## Kombinationsgeräte

### FME 600-T



#### Technische Daten

<b>Reichweite</b>	rechts und links bis 5,5 m
<b>Querverschub</b>	1300 mm
<b>Besonderheiten</b>	Tunnelwaschgerät zum Reinigen von Decken u. Wänden Tastautomatik mit Ultraschallsensoren auch zum Mähen und in der Gehölzpflege einsetzbar

#### Beschreibung

Das FME 600-T ist ideal zum Reinigen von Wänden, Decken und Leuchtbandeinrichtungen in Tunnels und Unterführungen geeignet. Eine Abtastautomatik mit Ultraschallsensoren passt die Bürste an die Wandfläche an.



FME 600-T Transport

### MKF 600



#### Technische Daten

<b>Reichweite</b>	Frontausleger 5,5 m (6,0 m*) Randstreifen-Mähgerät 3,0 m
<b>Querverschub</b>	hydraul., 1300 mm (1800 mm*) Randstreifenmäher 1000 mm
<b>Besonderheiten</b>	Transportbreite 2,5 m Steuerung CAN-Bus/Mähtronic Randstreifenmähergerät CAN-Bus u. elektronischer Tastautomatik

#### Beschreibung

Besonders bei Straßenalleen und Schutzplanken bedeutet die unabhängige Querverschiebbarkeit von Ausleger und Randstreifenmäher des MKF 600 eine enorme Verbesserung der Arbeitsabläufe, bei kompakter Transportform.



MKF 600 Transport

\* bei demontiertem Randstreifenmähergerät

### MKF 600 Teleskop



#### Technische Daten

<b>Reichweite</b>	Frontausleger 6,5 m (7,0 m*) Randstreifen-Mähgerät 3,0 m
<b>Querverschub</b>	hydraul., 1300 mm (1800 mm*) Randstreifenmäher 1000 mm
<b>Besonderheiten</b>	Transportbreite 2,5 m Steuerung CAN-Bus/Mähtronic Randstreifenmähergerät CAN-Bus u. elektronischer Tastautomatik

#### Beschreibung

Mit dem Teleskopausleger hat die Frontauslegerkombination MKF 600 eine enorme Reichweite und ist dadurch beispielsweise auch an großen Böschungen oder beim Freischneiden sehr effektiv einsetzbar.



MKF 600 Teleskop Transport

\* bei demontiertem Randstreifenmähergerät

## Heckauslegergeräte mit Absaugung

### ME 700-T



#### Technische Daten

<b>Reichweite</b>	rechts und links bis 7,5 m
<b>Querverschub</b>	1600 mm
<b>Besonderheiten</b>	Hydraulisch um 750 mm verstellbarer Teleskopausleger Tunnelwaschgerät zum Reinigen von Decken u. Wänden Tastautomatik mit Ultraschallsensoren

#### Beschreibung

Der Heckausleger ME 700-T ist ideal zum Reinigen von Wänden, Decken und Leuchtbandeinrichtungen in Tunnels und Unterführungen geeignet. Eine Abtastautomatik passt die Bürste an die zu reinigende Wandfläche an.



ME 700-T Transport

### SB 500



#### Technische Daten

<b>Reichweite</b>	rechts und links bis 6,1 m
<b>Querverschub</b>	800 mm (Option)
<b>Besonderheiten</b>	Proportionalsteuerung mit CAN-BUS Technologie Leistungsstarkes Radialgebläse mit großem Querschnitt Aufnahme des Mähgutes in Anhänger MHT 800

#### Beschreibung

Der SB 500 vereint die Vorteile des Teleskopauslegers und der Mähtronic-Proportionalsteuerung in einem leistungsfähigen Mähgerät mit Grasaufnahme (wahlweise auch ohne Grasaufnahme im Mulchbetrieb).



SB 500 Transport

### SB 600



#### Technische Daten

<b>Reichweite</b>	rechts und links bis 7,0 m
<b>Querverschub</b>	800 mm (Option)
<b>Besonderheiten</b>	Aufnahme des Mähgutes in Anhänger MHT 800 mit hydraulischem Kratzboden Leistungsstarkes Radialgebläse mit großem Querschnitt

#### Beschreibung

Robuste Doppel-Auslegerkonstruktion mit optimaler Schlauchführung machen die SB-Baureihe extrem verlässlich. Der Mähgut-Anhänger zeichnet sich durch großes Grasladevolumen mit hydraul. Kratzboden aus.



SB 600 Transport

# Arbeitsgeräte für den Ganzjahreseinsatz

## Mähköpfe

### Universalmähkopf UMK 1200



Mähen von Gras und Gestrüpp  
Arbeitsbreite 1200 mm  
Schnittstärke bis 40 mm  
Gewicht ca. 350 kg

### Schlegelmähkopf MK 1200/MK 1600



Mähen von Gras und Gestrüpp  
Arbeitsbreite 1200 mm / 1600 mm  
Schnittstärke 20 mm / 20 mm  
Gewicht ca. 350 kg / ca. 370 kg

### Buschhackerrotorkopf BRK 1200



Häckeln von Strauchwerk  
Arbeitsbreite 1200 mm  
Schnittstärke bis 60 mm  
Gewicht ca. 350 kg

### Schlegelmähkopf MK-MSL



Mähen von Gras und Gestrüpp  
Arbeitsbreite 1000 mm  
Schnittstärke bis 20 mm  
Gewicht ca. 160 kg

### Schlegelmähkopf AMK 1200 / AMK 1600



Mähen von Gras und Gestrüpp  
Arbeitsbreite 1200 mm / 1600 mm  
Schnittstärke 20 mm / 20 mm  
Gewicht ca. 330 kg / ca. 360 kg

## Gehölzpflegegeräte

### Grobschnittbalken GMB 1600/GMB 2000



Kürzen von Ästen und Gestrüpp  
Arbeitsbreite 1600 mm / 2000 mm  
Schnittstärke 40 mm / 40 mm  
Gewicht ca. 120 kg / ca. 130 kg

### Ast-/Wallheckenschere AWS 1500 / AWS 2200



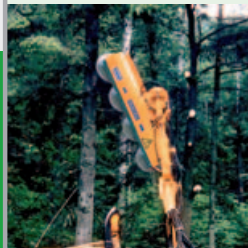
Kürzen von Ästen und Gestrüpp  
Arbeitsbreite 1500 mm / 2200 mm  
Schnittstärke 80 mm / 80 mm  
Gewicht ca. 210 kg / ca. 210 kg

### Heckenschneidkopf HSK 1200



Häckeln von Hecken/Strauchern  
Arbeitsbreite 1200 mm  
Schnittstärke bis 20 mm  
Gewicht ca. 310 kg

### Freischneidergerät FSG 2000



Freischneiden von Wegen/Straßen  
Arbeitsbreite 2000 mm  
Schnittstärke bis 150 mm  
Gewicht ca. 235 kg

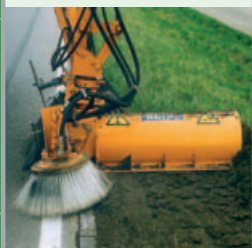
### Erdbohrgerät EBG



Bohren von Löchern (Schilder etc.)  
Bohrerlänge 900 mm  
Bohrerdurchm. 250 mm  
Gewicht ca. 110 kg

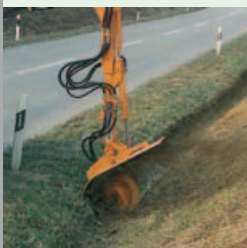
## Räumgeräte

### Banketrümmergerät BRG 1000



Räumen von Banketten  
Arbeitsbreite 1000 mm  
Schnittstärke bis 80 mm  
Gewicht ca. 415 kg

### Grabensohlen-RG GRG 650



Reinigen von Naturgrabensohlen  
Fräsraddurchm. 650 mm  
Drehzahl Rad 500 U/min  
Gewicht ca. 245 kg

### Kreiselharke KH 2500



Abräumen von gemähtem Gras  
Arbeitsbreite 2500 mm  
Antrieb hydraulisch  
Gewicht ca. 225 kg

### Doppelschneidwerk DSW 1900



Böschungsmähen Gras/Gestrüpp  
Arbeitsbreite 1900 mm  
Schnittstärke bis 10 mm  
Gewicht ca. 130 kg

### Mähkorb MKB 2450



Ausmähen von Grabenbewuchs  
Arbeitsbreite 2450 mm  
Hubzahl ≤ 600 U/min  
Gewicht ca. 295 kg

## Bürstensysteme

### Flächenwaschbürste FWB 1600



Reinigen von großen Flächen  
Waschbreite 1600 mm  
Bürstendurchm. 1000 mm  
Gewicht ca. 190 kg

### Doppelwaschbürste DWB



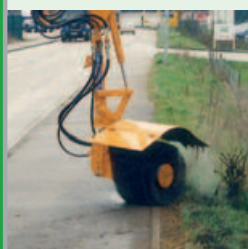
Reinigen von Leitposten etc.  
Waschbreite 800 mm  
Bürstendurchm. 600 mm  
Gewicht ca. 200 kg

### Wildkrautbürste WKB 750



Entfernen von Wildkraut / Gras  
Arbeitsbreite 750 mm  
Bürstendrehz. 300 U/min  
Gewicht ca. 170 kg

### Rinnen-/ Flächenbürste RB 650



Entfernen von Wildkraut / Gras  
Arbeitsbreite 650 mm  
Bürstendrehz. 300 U/min  
Gewicht ca. 150 kg

## Schneefräse

### Schneefrässchleuder SFS 600



Räumen hinter Schutzplanken  
Räumbreite 600 mm  
Fräsraddurchm. 450 mm  
Gewicht ca. 280 kg

# Zusatzausstattungen für MULAG-Mähgeräte

## Mähtronic



Vollautomatisch wirkende Auflagedruck-Regelung des Messerkopfes. Sensoren geben den Geländeverlauf an einen Zentralrechner. Dieser steuert die Auslegerfunktionen selbstständig.

## Geräteantrieb über N05



Der Antrieb für die Heckmähgeräte kann alternativ über den Motornebenantrieb Code N05 erfolgen. Das Mähgerät ist dadurch hydraulisch völlig unabhängig vom Trägerfahrzeug.

## Multifunktionsbedienteil



Die Passform dieses Bedienteils ist ergonomisch optimal auf die Handform des Menschen abgestimmt. Es sind bis zu vier Proportionalfunktionen auf einer Ebene steuerbar.

## Hydraul. Radabstützung



Die Aktivierung erfolgt bequem über das Bedienteil, der Bediener muss das Fahrzeug nicht mehr verlassen. Dadurch wird die Sicherheit und der Komfort für den Bediener enorm erhöht.

## Ballastgewicht



Das Ballastgewicht wird in die D50-Beschläge angebaut und wird modular zusammengestellt. Durch Ergänzung von Gewichtsplatten sind Gewichtgruppen bis 1400 kg kombinierbar.

## Hochdruckgebläse



Angebaut in die D50-Anbaubeschläge dient das HDG zur effektiven Reinigung der Fahrbahn. Verunreinigungen werden wirkungsvoll an den Fahrhahnrad bzw. ins Bankett geblasen.

## Hydraul. Drehvorrichtung



Der Verstellbereich beträgt 230 Grad und ist stufenlos über das Bedienpult steuerbar. Die Verstellung kann während des Arbeitsvorgangs erfolgen und ist variabel einstellbar.

## Diagnosesystem



Im Diagnosemodus können alle Eingangs- und Ausgangssignale der Steuerung angezeigt werden. Störungsmeldungen werden sofort auf dem Display, auch während des Betriebs, angezeigt.

## Mähstreckenerfassung



Es wird die tatsächliche gemähte Strecke mit Tages-, Wochen und Gesamtstrecke aufgezeichnet. Die Ausgabe kann über das Display der Steuerung oder ein externes Notebook erfolgen.

Vertrieb

Hersteller

# MULAG

MULAG Fahrzeugwerk  
Heinz Wössner GmbH u. Co. KG  
Gewerbestraße 8  
77728 Oppenau  
Deutschland

Tel +49-(0)7804-913-0  
Fax +49-(0)7804-913-163  
E-Mail info@mulag.de  
Web www.mulag.de

