

# MULAG

Innovative Gerätetechnik für die Straßenunterhaltung



## Heckausleger-Mähgerät

# MHU 800

Unimog



Mit der Unimog-Baureihe U300 - U500 und aktuell mit dem Unimog U20 wurde eine neue Qualität der internationalen Zusammenarbeit zwischen MULAG und der Daimler AG begründet:

Aufbauend auf der Geräte-Systempartnerschaft, die für eine gemeinsame Entwicklung perfekt abgestimmter Geräte Antriebskonzepte und Schnittstellen in höchster Qualität steht, hat sich zwischen **MULAG und der Daimler AG eine internationale strategische Partnerschaft** gebildet. Dieser kommt zugute, dass MULAG international mit starken Vertriebspartnern bestens aufgestellt ist und daher weltweit hochwertige Anbaugeräte für den UNIMOG im kommunalen Ganzjahreseinsatz anbieten kann – **in bekannter MULAG-Qualität.**

# MULAG Heckausleger-Mähgerät MHU 800

- Hoher Bedienungskomfort
- Automatische Geländeabtastung
- Große Reichweiten

## Das anpassungsfähige MULAG-Auslegerkonzept

Der Antrieb erfolgt wahlweise über die fahrzeugseitige Leistungshydraulik, den Motornebenantrieb (N05) oder über die Heckzapfwelle (SBU). MULAG-Ausleger können außer Mähen eine Vielzahl von anderen Aufgaben übernehmen und sind über das ganze Jahr hinweg einsetzbar. Die verschiedenen Arbeitsgeräte können über ein Schnellwechselsystem innerhalb kürzester Zeit ausgetauscht werden.

## Nutzlasten richtig ausnutzen – und dabei flexibel bleiben!

Unser Heckausleger-Mähgerät MHU 800 wird auf der Fahrzeugpritsche oder dem Pritschengestell aufgebaut und eignet sich optimal für den Kombinationsbetrieb mit einem Randstreifenmähergerät und Leitpfostenmähergerät. Eine solche Kombination bewirkt eine ideale Gewichtsverteilung auf beide Fahrzeugachsen. Dadurch lassen sich die zur Verfügung stehenden Nutzlasten ideal einsetzen, ohne dabei an Fahrdynamik zu verlieren.



Der MHU 800 ist ohne Rüstarbeiten schnell einsetzbar, da der Mähkopf in Arbeits- und Transportstellung in der gleichen Ausrichtung bleibt.

Die Querverstellung des Auslegers bietet zusätzliche Flexibilität beim Umfahren von Hindernissen, die optimierte Auslegergeometrie ermöglicht eine Überfahrhöhe von Hindernissen bis zu 3,0 m.

## MULAG Parallelogrammausleger

Das Arbeitsgerät kann mit dem Parallelogrammausleger ergonomisch optimal bis zu 1000 mm in den Sichtbereich des Bedieners vorgestellt werden.

- vom Bedienteil aus stufenlos vorstellbar
- Rechts- und Linksbetrieb problemlos möglich
- Hindernisse einfach hinterfahren
- Ideal für den Ein-Mann-Betrieb



# MHU 800 – Optionen für Profis

Der MHU 800 ist enorm vielseitig einsetzbar – mit unserer großen Auswahl an professionellen Heckausleger-Optionen können wir für die vielfältigsten Einsatzsituationen optimale Arbeitsgeräte bieten. Durch die Verwendung eines **Teleskopauslegers** oder unserer **Parallelogrammausleger-Technik** ist gerade der Ein-Mann-Betrieb besonders bequem und effizient.

Insbesondere in der klassischen Kombination mit einem Randstreifenmäher MRM 300 und Leitpfostenmäher MLM 200 oder der Profi-Lösung mit der Frontmähkombination MKM 700 als Triomäher kann der MHU 800 seine volle Stärke und Flexibilität ausspielen.



Hydraulische Radabstützung

## CAN-Bus-Steuerung

Über den CAN-Bus kommunizieren die einzelnen Komponenten (Bedienteil, Controller und Steuerblock) des Systems miteinander. Unsere Bedienteile gibt es in verschiedenen Ausführungen auch für anspruchsvollste Steuerungsaufgaben. Das integrierte Diagnosesystem hilft bei der schnellen Fehlersuche.



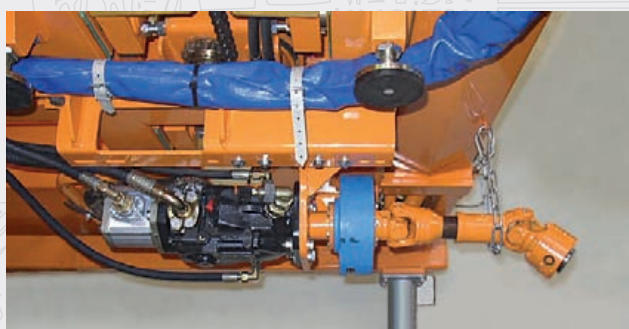
Multifunktionsbedienteil



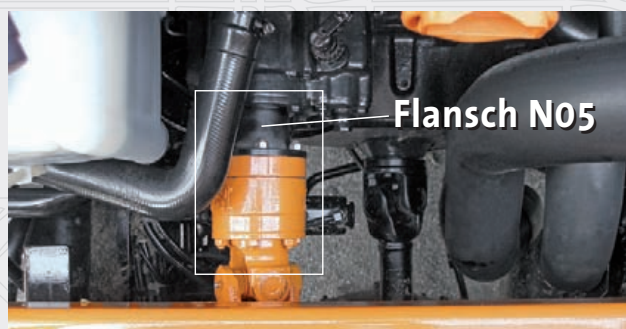
Armlehnsitzsteuerung (optional)

## Hydraulischer Geräteantrieb über Motornebenantrieb N05 des Unimog

Anstelle der Leistungshydraulik kann auch ein hydraulischer Geräteantrieb über den Motornebenantrieb des Unimog (N05) eingesetzt werden – so bleibt der Antrieb des Auslegergerätes unabhängig vom Gangwechsel im Schaltgetriebe des Unimogs. Der hydraulische Geräteantrieb kann problemlos mittels einer Schnelllösekupplung vom Antriebsstrang getrennt werden und wird mit dem Mähergerät einfach zusammen abgebaut, da beide Komponenten am Pritschenhilfsrahmen befestigt sind.



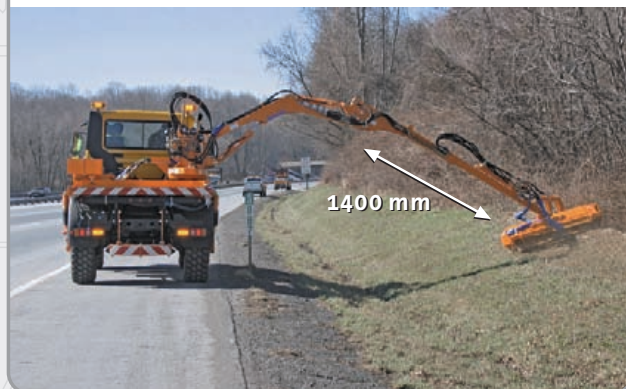
Pumpenantriebsstrang mit Schnelllösekupplung



Antriebsanschluss über N05 am Unimog

## MULAG Teleskopausleger

Die hydraulisch verstellbare Reichweitenänderung ergibt ein riesiges Portal beim Überfahren von Hindernissen. Gleichzeitig hat der Ausleger eine niedrige Transporthöhe.



## Hydraulische Radabstützung

Vor dem Mäheinsatz ist ein Blockieren des Federweges durch die Radabstützung an den Hinterrädern notwendig. Mit der Hydraulischen Radabstützung kann ein **selbsttätiges und stufenloses Ausrichten des Fahrzeuges unabhängig von der Ausgangsstellung** über die Gerätebedienung erreicht werden. Das steigert die Betriebssicherheit und den Komfort – und ist ebenfalls ideal geeignet für den effizienten Ein-Mann-Betrieb.

## MULAG – Die Antwort auf alle Fragen der Straßenunterhaltung

Das durchdachte Konzept der MULAG- Auslegermähgeräte mit ihrem umfangreichen Programm an vielseitig einsetzbaren Arbeitsgeräten macht ihren Einsatz extrem wirtschaftlich und effizient: Flexibel und schnell werden mit ihnen alle Aufgaben der Straßenunterhaltung erledigt.

Durch die hohe Qualität der Verarbeitung werden lange Stand- und Reparaturzeiten vermieden. Wir bieten Ihnen überzeugende Lösungen für die Straßenunterhaltung.

### Technische Daten des MHU 800

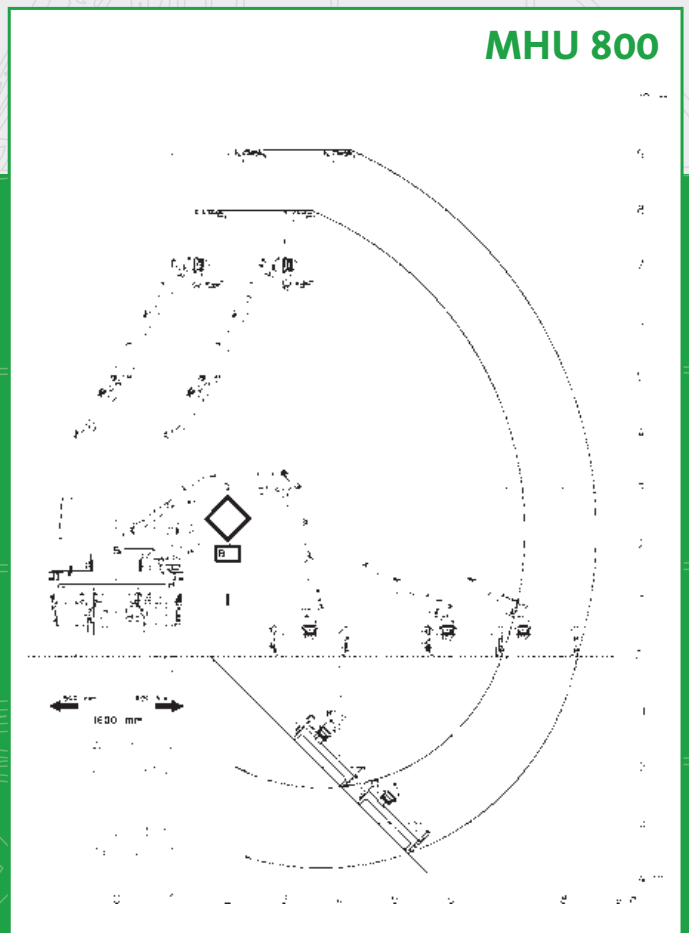
<b>Aufbaumöglichkeit</b>	SBU / U 300 - U 500
<b>Heckanbauart</b>	Fahrzeugpritsche oder Pritschengestell
<b>Reichweite</b>	bis zu 8,7 m im Rechts-/Linksbetrieb
<b>Querverschiebung</b>	beidseitig 800 mm
<b>Antrieb</b>	- fahrzeugseitige Leistungshydraulik - Motornebenantrieb (N05) - Heckzapfwelle (SBU)
<b>Messerwellenein-/ ausschaltung</b>	Elektrisch mit Sicherheits-Stopp in ca. 4 Sekunden
<b>Steuerung</b>	- elektro-hydraulisch mit optionaler automatischer Auslegerentlastungssteuerung Mähtronic - über Einhand-Bedienteil mit Multifunktionshebel und Bedienerinformationssystem



Heckausleger-Mähgerät MHU 800 in Transportstellung



Große Portalhöhe durch optimierte Auslegergeometrie



Reichweitendiagramm des MHU 800

Vertrieb

Hersteller

# MULAG

MULAG Fahrzeugwerk  
Heinz Wössner GmbH u. Co. KG  
Gewerbestraße 8  
77728 Oppenau  
Deutschland

Tel +49-(0)7804-913-0  
Fax +49-(0)7804-913-163  
E-Mail [info@mulag.de](mailto:info@mulag.de)  
Web [www.mulag.de](http://www.mulag.de)

